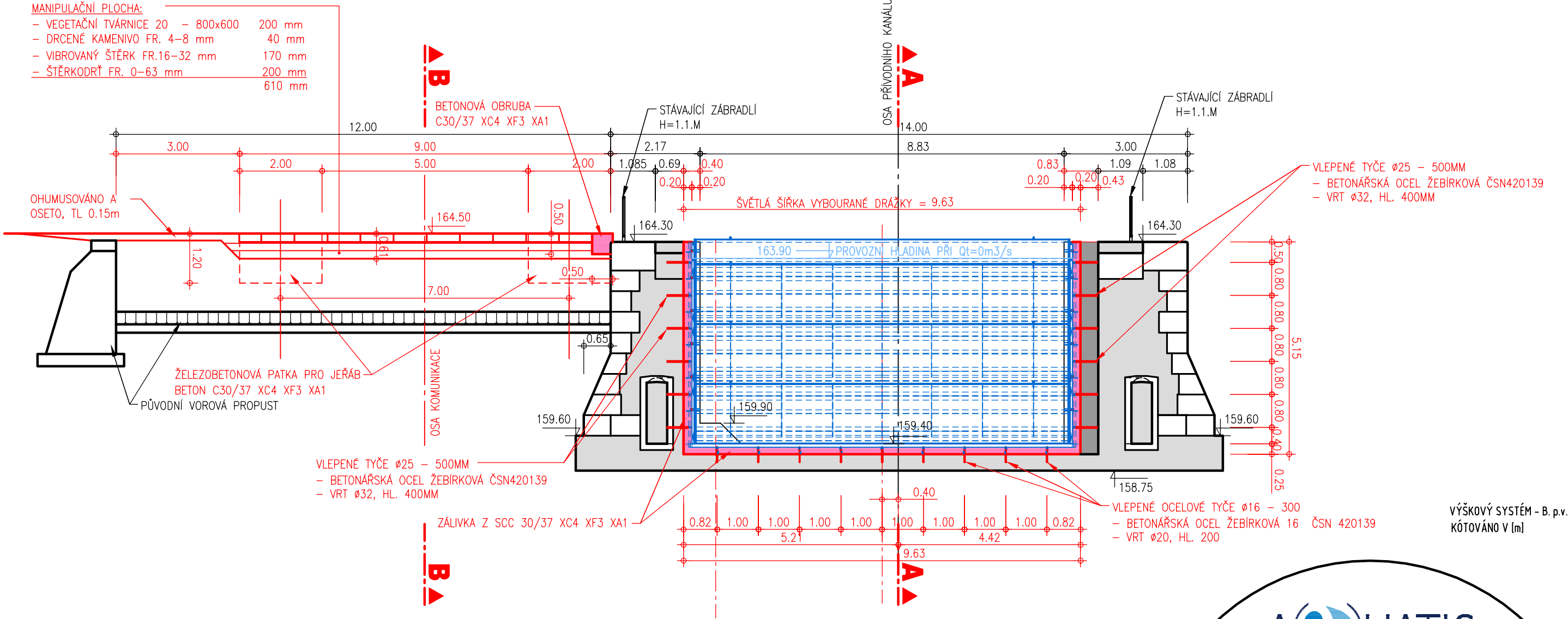


PŘÍČNÝ ŘEZ 1-1

M 1:100


SO 02 VENKOVNÍ ÚPRAVY

SO 01 STAVEBNÍ ÚPRAVY PRO PROVIZORNÍ UZÁVĚR
PS 01 PROVIZORNÍ UZÁVĚR NÁTOKOVÉHO KANÁLU



LEGENDA :

- STÁVAJÍCÍ KONSTRUKCE
- NAVRHOVANÉ KONSTRUKCE
- TECHNOLOGICKÁ ČÁST



AQUATIS a.s. Botanická 834/56, 602 00 Brno		Tel: +420 541 554 111 Fax: +420 541 211 205	E-mail: info@aquatis.cz http://www.aquatis.cz
Zodpovědný projektant ING. MILOSLAV KUPSKÝ	Hlavní inženýr projektu ING. OLDŘICH NEUMAYER CSc.	Vedoucí střediska ING. OLDŘICH NEUMAYER CSc.	
Vypracoval RENATA NĚMEČKOVÁ	Kontroloval ING. TOMÁŠ ROTH	Zakázkové číslo 023037A	
Datum LEDEN, 2025	Stupeň dokumentace DPS/DVZ	Název souboru D122_4_Rezy.dwg	
Akce MVE VRAŇANY - PROVIZORNÍ UZÁVĚR NÁTOKOVÉHO KANÁLU D1. STAVEBNÍ ČÁST D1.2. VÝKRESOVÁ ČÁST			
Příloha PŘÍČNÝ ŘEZ 1-1			
Měřítko 1:100		Číslo přílohy D1.2.4.	
Objednatel Povodí Vltavy, státní podnik			